



**КОМИТЕТ ИМУЩЕСТВЕННЫХ ОТНОШЕНИЙ
АДМИНИСТРАЦИИ ПЕРМСКОГО МУНИЦИПАЛЬНОГО ОКРУГА**

РЕШЕНИЕ
о размещении объектов № 1696

Пермский край
Пермский округ

25.06.2024

Комитет имущественных отношений администрации Пермского муниципального округа разрешает Акционерному обществу «Газпром газораспределение Пермь» (ИНН 5902183841, ОГРН 2125902017723, почтовый адрес: 614000, г. Пермь, ул. Петропавловская, 43)

размещение объекта «газопровод-ввод по адресу: д. Косотуриха, ул. Звездная, дом 10 (газопровод давлением до 1,2 Мпа, для размещения которого не требуется разрешения на строительство)»

на землях муниципальная собственность

на срок 1 год

Местоположение: Пермский край, Пермский муниципальный округ, д. Косотуриха

Приложение: схема предполагаемых к использованию земель или части земельного участка.

Особые условия использования:

1. При размещении объекта учесть параметры ширины проезда улично-дорожной сети, во избежание сужения полосы отвода дороги.
2. Получение разрешения на производство земляных работ.

Заместитель председателя комитета



(подпись, печать)

М.В. Королева

Схема предполагаемых к использованию земель или части земельного участка

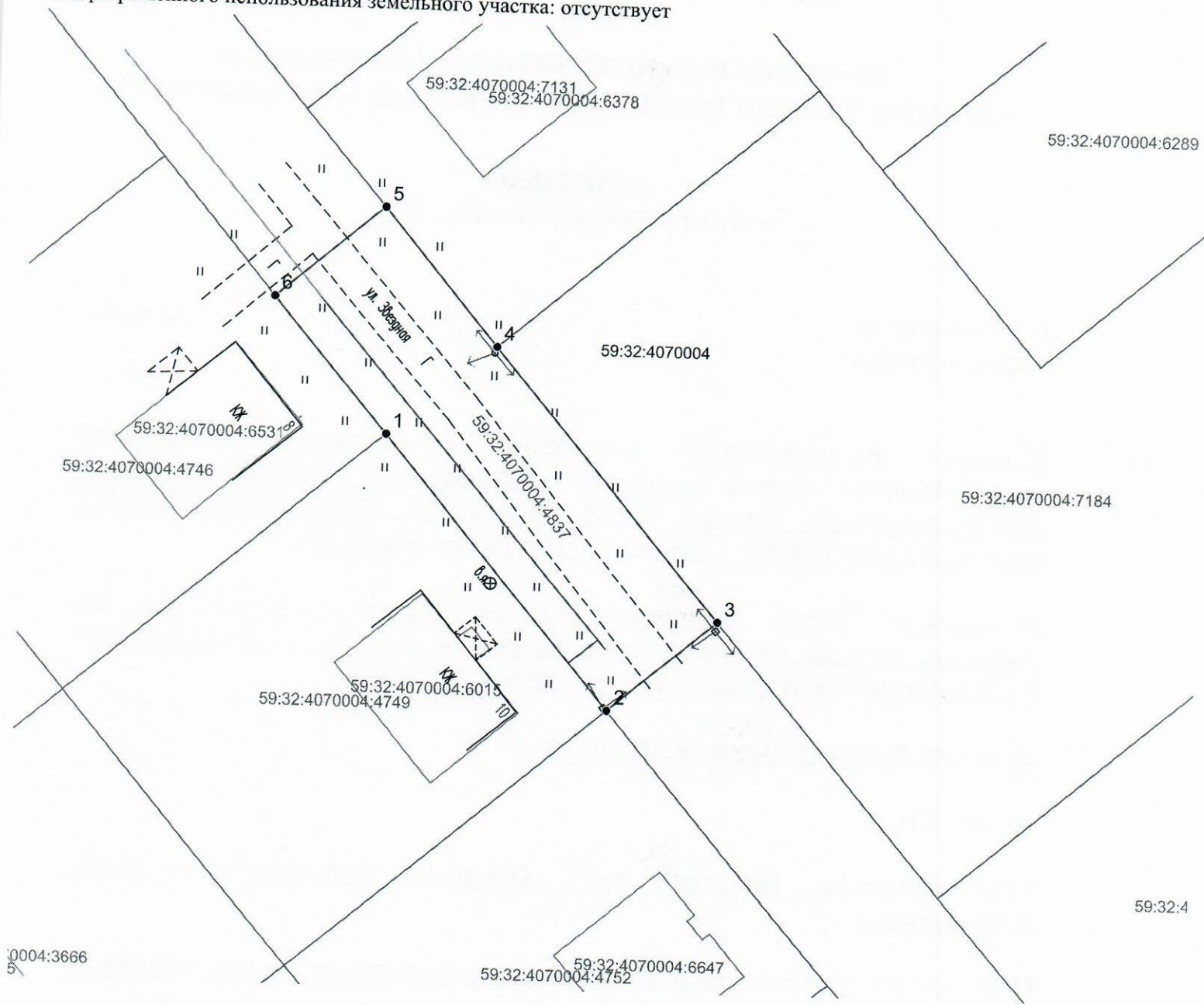
Объект: "Газопровод-ввод по адресу: Косотуриха д, Звездная ул, дом № 10"

Местоположение: Пермский край, Пермский м.о., д. Косотуриха

Площадь земель или части земельного участка, кв.м.: 542

Категория земель: земли населённых пунктов

Вид разрешенного использования земельного участка: отсутствует



Масштаб 1:500

Описание границ смежных землепользователей:

- от т.1 до т.2 - 59:32:4070004:4749;
- от т.3 до т.4 - 59:32:4070004:7184;
- от т.4 до т.5 - 59:32:4070004:6378;
- от т.6 до т.1 - 59:32:4070004:4746.

Условные обозначения:

- — граница предполагаемых к использованию земель или части земельного участка
- 1 — граница земельного участка ранее учтенного в ЕГРН
- 2 — граница кадастрового квартала
- 59:32:4070004 — кадастровый номер квартала
- 59:32:4070004:4749 — кадастровый номер земельного участка в кадастровом квартале
- граница объекта капитального строительства
- проектируемый газопровод
- существующий газопровод

Обозначение характерных точек границ	Координаты (МСК-59)		Обозначение характерных точек границ	Координаты (МСК-59)	
	X	Y		X	Y
№			№		
ЗУ1			4	503451.40	2209481.70
1	503443.69	2209472.46	5	503462.93	2209471.96
2	503420.73	2209491.75	6	503455.18	2209462.79
3	503428.50	2209500.98	1	503443.69	2209472.46

Заявитель

(подпись, расшифровка подписи)
МП
(для юридических лиц и ИП)

Косачев О.В., по доверенности
№ 2060 от 08.12.2023

Верно